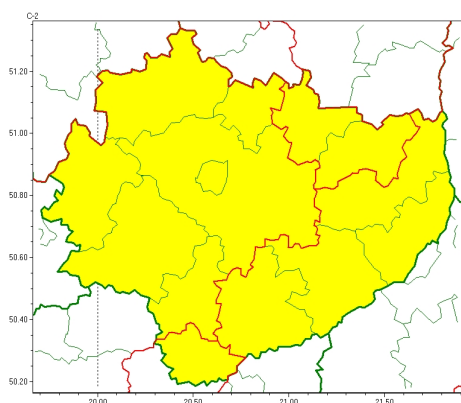


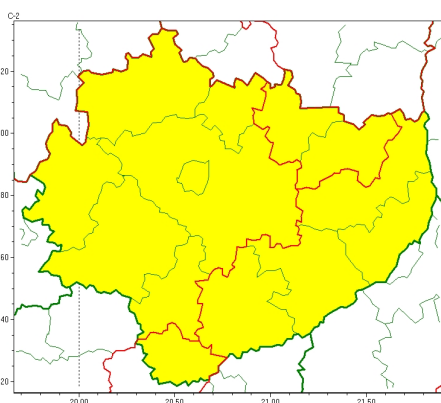


Zasięg ostrzeżeń w województwie

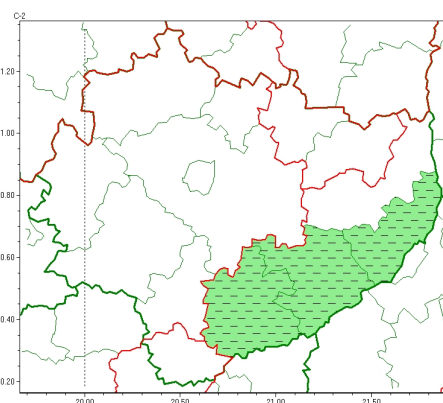
Burze
2024-07-28 11:35



Silny wiatr
2024-07-28 11:35



Upał
2024-07-28 11:35



WOJEWÓDZTWO WI TOKRZYSKIE
OSTRZEŻENIA METEOROLOGICZNE ZBIORCZO NR 174
WYKAZ OBOWIĄZUJĄCYCH OSTRZEŻEŃ
o godz. 11:35 dnia 28.07.2024

Zjawisko/Stopień zagrożenia	Upał/2 ODWOŁANIE
Obszar (w nawiasie numer ostrzeżenia dla powiatu)	powiaty: buski(92), sandomierski(91), staszowski(91)
Czas odwołania	godz. 11:34 dnia 28.07.2024
Przyczyna	Zjawisko zakończyło się
SMS	IMGW-PIB INFORMUJE: UPAŁ/- w okręgu świętokrzyskim (3 powiaty) 11:34/28.07.2024 ZJAWISKO ZAKOŃCZYŁO SIĘ. Dotyczy powiatów: buski, sandomierski i staszowski.
RSO	Woj. świętokrzyskie (3 powiaty), IMGW-PIB odwołał ostrzeżenie drugiego stopnia o upałach
Uwagi	Brak.
Zjawisko/Stopień zagrożenia	Silny wiatr/1
Obszar (w nawiasie numer ostrzeżenia dla powiatu)	powiaty: buski(94), opatowski(93), ostrowiecki(94), sandomierski(93), starachowicki(94), staszowski(93)
Ważność	od godz. 14:00 dnia 28.07.2024 do godz. 18:00 dnia 28.07.2024
Prawdopodobieństwo	80%
Przebieg	Prognozuje się wystąpienie silnego wiatru o średniej prędkości od 35 km/h do 50 km/h, w porywach do 85 km/h, z kierunków zachodnich.
SMS	IMGW-PIB OSTRZEŻA: WIATR/1 w okręgu świętokrzyskim (6 powiatów) od 14:00/28.07 do 18:00/28.07.2024 prędkości do 50 km/h, porywy do 85 km/h, z kierunków W. Dotyczy powiatów: buski, opatowski, ostrowiecki, sandomierski, starachowicki i staszowski.



RSO	Woj. wi tokrzyskie (6 powiatów), IMGW-PIB wydał ostrzeżenie pierwszego stopnia o silnym wietrze
Uwagi	Ze względu na dynamiczną sytuację meteorologiczną, stopień ostrzeżenia może zostać podwyższony.
Zjawisko/Stopień zagrożenia	Burze/1
Obszar (w nawiasie numer ostrzeżenia dla powiatu)	powiaty: buski(93), kazimierski(96), opatowski(92), sandomierski(92), staszowski(92)
Ważność	od godz. 12:00 dnia 28.07.2024 do godz. 17:00 dnia 28.07.2024
Prawdopodobieństwo	80%
Przebieg	Prognozowane są burze, którym miejscami będą towarzyszyć silne opady deszczu od 20 mm do 30 mm oraz porywy wiatru do 85 km/h. Lokalnie grad.
SMS	IMGW-PIB OSTRZEŻENIE: BURZE/1 w tokrzyskie (5 powiatów) od 12:00/28.07 do 17:00/28.07.2024 deszcz 30 mm, porywy 85 km/h, grad. Dotyczy powiatów: buski, kazimierski, opatowski, sandomierski i staszowski.
RSO	Woj. wi tokrzyskie (5 powiatów), IMGW-PIB wydał ostrzeżenie pierwszego stopnia o burzach
Uwagi	Ze względu na dynamiczną sytuację meteorologiczną, stopień ostrzeżenia może zostać podwyższony.
Zjawisko/Stopień zagrożenia	Burze/1
Obszar (w nawiasie numer ostrzeżenia dla powiatu)	powiaty: jdrzejowski(94), Kielce(97), kielecki(97), konecki(90), ostrowiecki(93), pińczowski(97), skarżyski(92), starachowicki(93), włoszczowski(92)
Ważność	od godz. 09:00 dnia 28.07.2024 do godz. 14:00 dnia 28.07.2024
Prawdopodobieństwo	80%
Przebieg	Prognozowane są burze, którym miejscami będą towarzyszyć silne opady deszczu od 20 mm do 30 mm oraz porywy wiatru do 80 km/h. Lokalnie grad.
SMS	IMGW-PIB OSTRZEŻENIE: BURZE/1 w tokrzyskie (9 powiatów) od 09:00/28.07 do 14:00/28.07.2024 deszcz 30 mm, porywy 80 km/h, grad. Dotyczy powiatów: jdrzejowski, Kielce, kielecki, konecki, ostrowiecki, pińczowski, skarżyski, starachowicki i włoszczowski.
RSO	Woj. wi tokrzyskie (9 powiatów), IMGW-PIB wydał ostrzeżenie pierwszego stopnia o burzach
Uwagi	Brak.
Zjawisko/Stopień zagrożenia	Silny wiatr/1
Obszar (w nawiasie numer ostrzeżenia dla powiatu)	powiaty: jdrzejowski(95), kazimierski(97), Kielce(98), kielecki(98), konecki(91), pińczowski(98), skarżyski(93), włoszczowski(93)
Ważność	od godz. 12:00 dnia 28.07.2024 do godz. 16:00 dnia 28.07.2024
Prawdopodobieństwo	80%



Przebieg	Prognozuje się wystąpienie silnego wiatru o średniej prędkości 35 km/h do 50 km/h, w porywach do 85 km/h, z kierunków zachodnich.
SMS	IMGW-PIB OSTRZEŻA: WIATR/1 w powiatach towarzyskich (8 powiatów) od 12:00/28.07 do 16:00/28.07.2024 prędkością do 50 km/h, porywy do 85 km/h, z kierunków W. Dotyczy powiatów: jędrzejowski, kazimierski, Kielce, kielecki, konecki, pińczowski, skarżyski i włoszczowski.
RSO	Woj. w powiatach towarzyskich (8 powiatów), IMGW-PIB wydał ostrzeżenie pierwszego stopnia o silnym wietrze
Uwagi	Brak.

Opracowanie niniejsze i jego format, jako przedmiot prawa autorskiego podlega ochronie prawnej, zgodnie z przepisami ustawy z dnia 4 lutego 1994r o prawie autorskim i prawach pokrewnych (dz. U. z 2006 r. Nr 90, poz. 631 z późn. zm.).

Wszelkie dalsze udostępnianie, rozpowszechnianie (przedruk, kopiowanie, wiadomości sms) jest dozwolone wyłącznie w formie dosłownej z bezwzględnym wskazaniem źródła informacji tj. IMGW-PIB.