

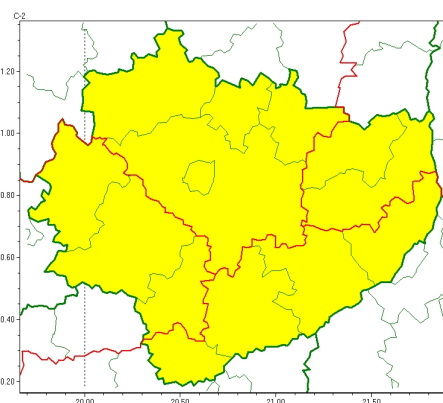
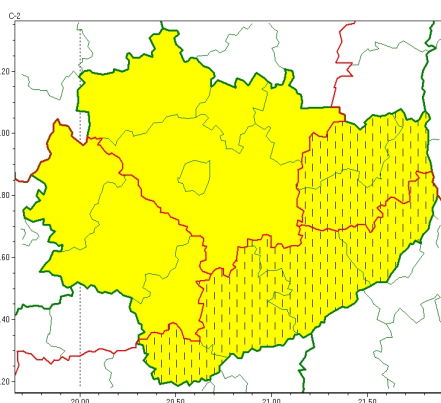
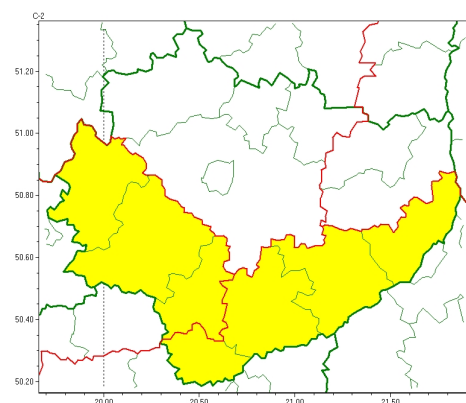


Zasięg ostrzeżeń w województwie

Oblodzenie
2023-03-28 15:16

Przymrozki
2023-03-28 15:16

Silny wiatr
2023-03-28 15:16



WOJEWÓDZTWO WI TOKRZYSKIE
OSTRZEŻENIA METEOROLOGICZNE ZBIORCZO NR 48
WYKAZ OBOWIĄZUJĄCYCH OSTRZEŻEŃ
o godz. 15:16 dnia 28.03.2023

Zjawisko/Stopień zagrożenia	Przymrozki/1 ZMIANA
Obszar (w nawiasie numer ostrzeżenia dla powiatu)	powiaty: buski(28), kazimierski(27), opatowski(24), ostrowiecki(24), sandomierski(25), staszowski(27)
Ważność	od godz. 15:07 dnia 28.03.2023 do godz. 08:00 dnia 30.03.2023
Prawdopodobieństwo	95%
Przebieg	Prognozowany jest spadek temperatury powietrza poniżej 0°C. Temperatura minimalna w nocy z wtorku na środę około -5°C, przy gruncie około -8°C, w nocy ze środę na czwartek około -1°C, przy gruncie około -4°C. Temperatura maksymalna w środę około 5°C.
SMS	IMGW-PIB OSTRZEŻENIA: PRZYMROZKI/1 w województwie świętokrzyskim (6 powiatów) od 15:07/28.03 do 08:00/30.03.2023 temp. min. około -5 st., przy gruncie około -8°C, w nocy r./czw. około -1 st., przy gruncie około -4 st. Dotyczy powiatów: buski, kazimierski, opatowski, ostrowiecki, sandomierski i staszowski.
RSO	Woj. w świętokrzyskie (6 powiatów), IMGW-PIB wydał ostrzeżenie pierwszego stopnia o przymrozkach
Uwagi	Zmiana dotyczy wydłużenia obowiązywania ostrzeżenia o jeden dzień.
Zjawisko/Stopień zagrożenia	Oblodzenie/1
Obszar (w nawiasie numer ostrzeżenia dla powiatu)	powiaty: buski(31), jędrzejowski(30), kazimierski(30), pińczowski(30), sandomierski(28), staszowski(30), włoszczowski(26)
Ważność	od godz. 18:00 dnia 28.03.2023 do godz. 08:00 dnia 29.03.2023
Prawdopodobieństwo	70%



Przebieg	Prognozuje się zamarzanie mokrej nawierzchni dróg i chodników po opadach mokrego niegu powodujących ich oblodzenie. Temperatura minimalna około -5°C, temperatura minimalna przy gruncie około -8°C.
SMS	IMGW-PIB OSTRZEGA: OBLODZENIE/1 w powiaty tokrzyskie (7 powiatów) od 18:00/28.03 do 08:00/29.03.2023 temp. min. około -5 st., przy gruncie do -8 st., lisko. Dotyczy powiatów: buski, j drzejowski, kazimierski, pi czowski, sandomierski, staszowski i włoszczowski.
RSO	Woj. w tokrzyskie (7 powiatów), IMGW-PIB wydał ostrze enie pierwszego stopnia o oblodzeniu
Uwagi	Brak.
Zjawisko/Stopie zagrożenia	Silny wiatr/1
Obszar (w nawiasie numer ostrze enia dla powiatu)	powiaty: buski(30), j drzejowski(29), kazimierski(29), Kielce(30), kielecki(30), konecki(22), opatowski(26), ostrowiecki(26), pi czowski(29), sandomierski(27), skar yski(24), starachowicki(25), staszowski(29), włoszczowski(25)
Wa no	od godz. 11:00 dnia 28.03.2023 do godz. 19:00 dnia 28.03.2023
Prawdopodobie stwo	80%
Przebieg	Prognozuje się wyst pienie silnego wiatru o redniej pr dko ci do 35 km/h, w porywach do 75 km/h, z północnego zachodu. Lokalnie mo liwe słabe burze.
SMS	IMGW-PIB OSTRZEGA: WIATR/1 w powiaty tokrzyskie (wszystkie powiaty) od 11:00/28.03 do 19:00/28.03.2023 pr dko do 35 km/h, porywy do 75 km/h, NW. Dotyczy powiatów: wszystkie powiaty.
RSO	Woj. w tokrzyskie (wszystkie powiaty), IMGW-PIB wydał ostrze enie pierwszego stopnia o silnym wietrze



Instytut Meteorologii i Gospodarki Wodnej - Państwowy Instytut Badawczy
Biuro Prognoz Meteorologicznych w Krakowie
30-215 Kraków ul. Piotra Borowego 14
tel: 12-6398150, fax: 12-4251973
email: meteo.krakow@imgw.pl
www: www.imgw.pl

Uwagi



Brak.

Zjawisko/Stopień zagrożenia	Przymrozki/1
Obszar (w nawiasie numer ostrzeżenia dla powiatu)	powiaty: j. drzejowski(28), Kielce(28), kielecki(28), konecki(21), pi. czowski(27), skar. yski(22), starachowicki(23), włoszczowski(24)
Ważność	od godz. 21:00 dnia 27.03.2023 do godz. 10:00 dnia 29.03.2023
Prawdopodobieństwo	80%
Przebieg	Prognozowany jest spadek temperatury powietrza poniżej 0°C. Temperatura minimalna w nocy od -5°C do -3°C, przy gruncie od -8°C do -4°C. Temperatura maksymalna we wtorek od 2°C do 4°C.
SMS	IMGW-PIB OSTRZEŻA: PRZYMROZKI/1 w okręgu (8 powiatów) od 21:00/27.03 do 10:00/29.03.2023 temp. min -5 st., przy gruncie -8 st. Dotyczy powiatów: j. drzejowski, Kielce, kielecki, konecki, pi. czowski, skar. yski, starachowicki i włoszczowski.
RSO	Woj. w okręgu (8 powiatów), IMGW-PIB wydał ostrzeżenie pierwszego stopnia o przymrozkach
Uwagi	Brak.



Instytut Meteorologii i Gospodarki Wodnej - Państwowy Instytut Badawczy
Biuro Prognoz Meteorologicznych w Krakowie
30-215 Kraków ul. Piotra Borowego 14
tel: 12-6398150, fax: 12-4251973
email: meteo.krakow@imgw.pl
www: www.imgw.pl

Opracowanie niniejsze i jego format, jako przedmiot prawa autorskiego podlega ochronie prawnej, zgodnie z przepisami ustawy z dnia 4 lutego 1994r o prawie autorskim i prawach pokrewnych (dz. U. z 2006 r. Nr 90, poz. 631 z późn. zm.).

Wszelkie dalsze udostępnianie, rozpowszechnianie (przedruk, kopiowanie, wiadomości sms) jest dozwolone wyłącznie w formie dostawnej z bezwzględnym wskazaniem źródła informacji tj. IMGW-PIB.