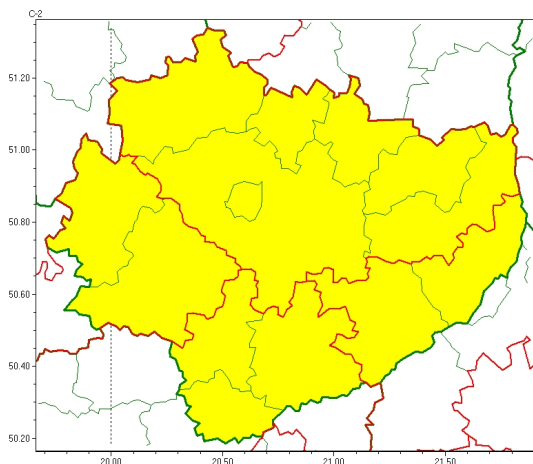


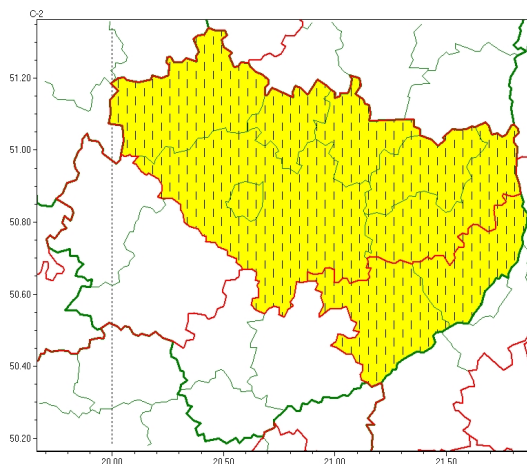


Zasięg ostrzeżeń w województwie

Intensywne opady śniegu
2023-01-21 06:22



Opady marznące
2023-01-21 06:22



WOJEWÓDZTWO WI TOKRZYSKIE
OSTRZEŻENIA METEOROLOGICZNE ZBIORCZO NR 10
WYKAZ OBSZARÓW ZIEMOCHŁODNYCH
o godz. 06:22 dnia 21.01.2023

Zjawisko/Stopień zagrożenia	Opady mroźne/1 ZMIANA
Obszar (w nawiasie numer ostrzeżenia dla powiatu)	powiaty: Kielce(6), kielecki(6), konecki(5), opatowski(7), ostrowiecki(6), sandomierski(7), skarżyski(6), starachowicki(6), staszowski(7)
Ważność	od godz. 06:22 dnia 21.01.2023 do godz. 09:00 dnia 21.01.2023
Prawdopodobieństwo	80%
Przebieg	Prognozuje się, że opady śniegu będą przechodziły w deszcz ze śniegiem i okresami mroźnych opadów deszczu miejscami powodując cykloledek.
SMS	IMGW-PIB OSTRZEŻENIA: MROŹNE OPADY/1 w świętokrzyskie (9 powiatów) od 06:22/21.01 do 09:00/21.01.2023 mroźne opady, drogi liskie. Dotyczy powiatów: Kielce, kielecki, konecki, opatowski, ostrowiecki, sandomierski, skarżyski, starachowicki i staszowski.
RSO	Woj. w świętokrzyskie (9 powiatów), IMGW-PIB wydał ostrzeżenie pierwszego stopnia o opadach mroźnych
Uwagi	Zmiana dotyczy ważności ostrzeżenia.
Zjawisko/Stopień zagrożenia	Intensywne opady śniegu/1
Obszar (w nawiasie numer ostrzeżenia dla powiatu)	powiaty: buski(6), kazimierski(6), pińczowski(5), sandomierski(6), staszowski(6)
Ważność	od godz. 15:00 dnia 20.01.2023 do godz. 10:00 dnia 21.01.2023
Prawdopodobieństwo	80%



Przebieg	Prognozowane s opady niegu powoduj ce miejscami przyrost pokrywy nie nej o 15 cm do 20 cm.
SMS	IMGW-PIB OSTRZEGA: NIEG/1 wi tokrzyskie (5 powiatów) od 15:00/20.01 do 10:00/21.01.2023 przyrost pokrywy 20 cm. Dotyczy powiatów: buski, kazimierski, pi czowski, sandomierski i staszowski.
RSO	Woj. wi tokrzyskie (5 powiatów), IMGW-PIB wydał ostrze enie pierwszego stopnia o intensywnych opadach niegu
Uwagi	Brak.
Zjawisko/Stopie zagro enia	Intensywne opady niegu/1
Obszar (w nawiasie numer ostrze enia dla powiatu)	powiaty: j drzejowski(5), Kielce(5), kielecki(5), konecki(4), opatowski(6), ostrowiecki(5), skar yski(5), starachowicki(5), włoszczowski(4)
Wa no	od godz. 20:00 dnia 20.01.2023 do godz. 11:00 dnia 21.01.2023
Prawdopodobie stwo	80%
Przebieg	Prognozowane s opady niegu powoduj ce przyrost pokrywy nie nej o 10 cm do 15 cm, lokalnie do 20 cm. Prognozuje si tak e porywy wiatru do 60 km/h, które b d powodowa zawieje nie ne.
SMS	IMGW-PIB OSTRZEGA: NIEG/1 wi tokrzyskie (9 powiatów) od 20:00/20.01 do 11:00/21.01.2023 przyrost pokrywy 15 cm, lok.20cm, zawieje. Dotyczy powiatów: j drzejowski, Kielce, kielecki, konecki, opatowski, ostrowiecki, skar yski, starachowicki i włoszczowski.
RSO	Woj. wi tokrzyskie (9 powiatów), IMGW-PIB wydał ostrze enie pierwszego stopnia o intensywnych opadach niegu



Instytut Meteorologii i Gospodarki Wodnej - Państwowy Instytut Badawczy
Biuro Prognoz Meteorologicznych w Krakowie
30-215 Kraków ul. Piotra Borowego 14
tel: 12-6398150, fax: 12-4251973
email: meteo.krakow@imgw.pl
www: www.imgw.pl

Uwagi



Instytut Meteorologii i Gospodarki Wodnej - Państwowy Instytut Badawczy
Biuro Prognoz Meteorologicznych w Krakowie
30-215 Kraków ul. Piotra Borowego 14
tel: 12-6398150, fax: 12-4251973
email: meteo.krakow@imgw.pl
www: www.imgw.pl

Brak.

Opracowanie niniejsze i jego format, jako przedmiot prawa autorskiego podlega ochronie prawnej, zgodnie z przepisami ustawy z dnia 4 lutego 1994r o prawie autorskim i prawach pokrewnych (dz. U. z 2006 r. Nr 90, poz. 631 z późn. zm.).

Wszelkie dalsze udostępnianie, rozpowszechnianie (przedruk, kopiowanie, wiadomości sms) jest dozwolone wyłącznie w formie dosłownej z bezwzględnym wskazaniem źródła informacji tj. IMGW-PIB.