

Wojewódzkie Centrum Zarządzania Kryzysowego

<https://czkw.kielce.uw.gov.pl/czk/aktualnosci-i-komunikat/komunikaty-kryzysowe/29662,Powiadomienie-o-ryzyku-wystapienia-a-przekroczenia-poziomu-informowania-dla-pylu-z.html>
12.03.2025, 07:39

Powiadomienie o ryzyku wystąpienia przekroczenia poziomu informowania dla pyłu zawieszonego PM10 w powietrzu (powiat kielecki, ostrowiecki i staszowski)

WOJEWÓDZTWO ŚWIĘTOKRZYSKIE

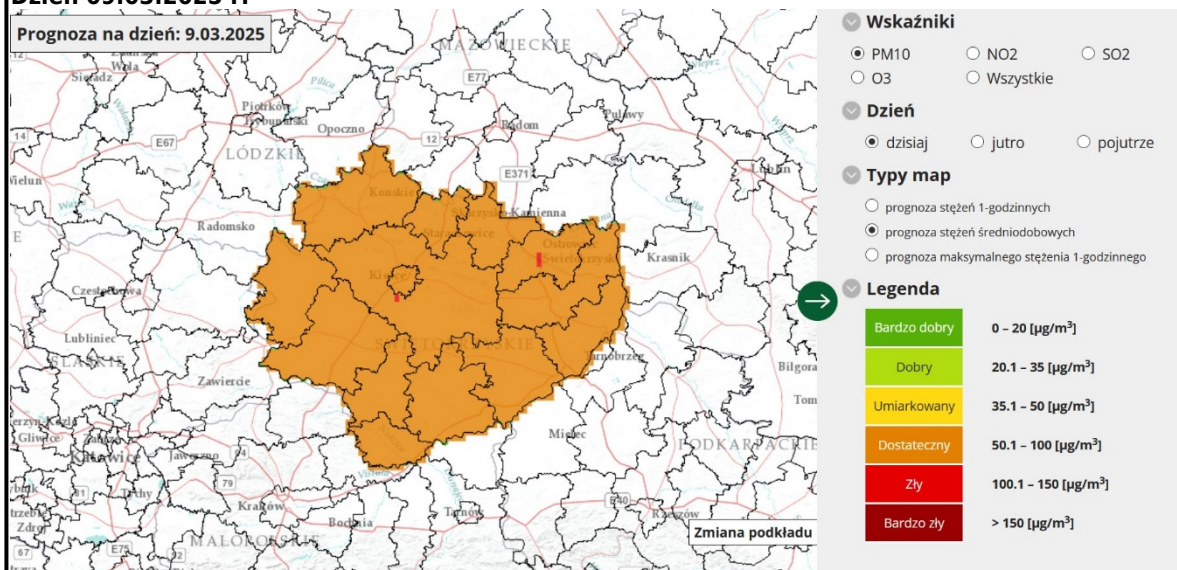
POZIOM 2
Powiadomienie o ryzyku wystąpienia przekroczenia poziomu informowania dla pyłu zawieszonego PM10 w powietrzu

INFORMACJE O RYZYKU PRZEKROCZENIA POZIOMU INFORMOWANIA	
Zagrożenie	Ryzyko wystąpienia przekroczenia poziomu informowania ($100 \mu\text{g}/\text{m}^3$) dla pyłu zawieszonego PM10 w powietrzu.
Data wystąpienia	09.03.2025 r. godz. 09:30
Przewidywany czas trwania ryzyka	Od godz. 09:30 dnia 09.03.2025 r. do godz. 24:00 dnia 09.03.2025 r.
Przyczyny	Warunki meteorologiczne utrudniające rozprzestrzenianie się zanieczyszczeń w sytuacji wzmożonej emisji z sektora bytowo-komunalnego, wzmożonego ruchu samochodów i emisji ze źródeł przemysłowych oraz unos wtórny pyłu spowodowany długotrwałym brakiem opadów.

Prognozowana jakość powietrza

Prognoza na dzień 09.03.2025 r. dla stężeń średniodobowych pyłu PM10, przygotowana na podstawie wyników pomiarów z dni 08.03.2025 r. i 09.03.2025 r., prognoz warunków meteorologicznych oraz prognozy zanieczyszczenia powietrza wykonywanej przez Instytut Ochrony Środowiska - Państwowy Instytut Badawczy (IOŚ-PIB) dostępnej na portalu „Jakość powietrza” GIOŚ pod adresem: <https://powietrze.gios.gov.pl/pjp/airPollution?woj=swietokrzyskie>.

Dzień 09.03.2025 r.



Obszar ryzyka wystąpienia przekroczenia poziomu informowania dla pyłu PM10

Prognozowane na dzień 09.03.2025 r. przekroczenie poziomu informowania dla pyłu PM10 obejmuje: powiat kielecki, powiat ostrowiecki, powiat staszowski.

Ludność narażona na ryzyko wystąpienia przekroczenia poziomu informowania dla pyłu PM10

Ludność zamieszkująca obszar, na którym w dniu 09.03.2025 r. istnieje ryzyko przekroczenia poziomu informowania dla pyłu PM10: około 379 tys. osób.

INFORMACJE O ZAGROŻENIU	
Wrażliwe grupy ludności	<ul style="list-style-type: none">osoby cierpiące z powodu przewlekłych chorób sercowo-naczyniowych (zwłaszcza niewydolność serca, choroba wieńcowa),osoby cierpiące z powodu przewlekłych chorób układu oddechowego (np. astma, przewlekła obturacyjna choroba płuc),osoby starsze, kobiety w ciąży oraz dzieci,osoby z rozpoznaną chorobą nowotworową oraz ozdrowieńcy.
Możliwe negatywne skutki dla zdrowia	Osoby cierpiące z powodu chorób serca mogą odczuwać pogorszenie samopoczucia np. uczucie bólu w klatce piersiowej, brak tchu, znużenie. Osoby cierpiące z powodu przewlekłych chorób układu oddechowego mogą odczuwać przejściowe nasilenie dolegliwości, w tym kaszel, dyskomfort w klatce piersiowej, nasilenie się objawów ataków astmy. Podobne objawy mogą wystąpić również u osób zdrowych. W okresach wysokich stężeń pyłu zawieszonego w powietrzu zwiększa się ryzyko infekcji dróg oddechowych.
Zalecane środki ostrożności	<u>Ogół ludności:</u> <ul style="list-style-type: none">rozważ ograniczenie intensywnego wysiłku fizycznego na zewnątrz jeśli odczuwasz pieczenie w oczach, kaszel lub ból gardła,ogranicz wietrzenie pomieszczeń,unikaj działań zwiększających zanieczyszczenie powietrza, np. palenia w kominku. <u>Wrażliwe grupy ludności:</u> <ul style="list-style-type: none">ogranicz intensywny wysiłek fizyczny na zewnątrz,nie zapominaj o normalnie przyjmowanych lekach,osoby z astmą mogą częściej odczuwać objawy (duszność, kaszel, świsty) i potrzebować swoich leków częściej niż normalnie,ogranicz wietrzenie pomieszczeń,unikaj działań zwiększających zanieczyszczenie powietrza, np. palenia w kominku. W przypadku nasilenia objawów chorobowych zalecana jest konsultacja z lekarzem. <u>Zaleca się również:</u> <ul style="list-style-type: none">zwiększenie nadzoru nad osobami przewlekle chorymi, w tym niepełnosprawnymi,prowadzenie szerokiej edukacji adresowanej przede wszystkim do uczniów szkół podstawowych, średnich oraz ich prawnych opiekunów, dotyczącej problemu zanieczyszczonego powietrza oraz możliwych zachowań i czynności zmniejszających ryzyko narażenia na wysokie stężenia zanieczyszczeń w tym pyłu zawieszonego,bieżące śledzenie informacji o zanieczyszczeniu powietrza (https://powietrze.gios.gov.pl/pjp/current).

DZIAŁANIA ZMIERZAJĄCE DO OGRANICZENIA PRZEKROCZEŃ	
Zakres działań krótkoterminowych	Działania prewencyjne określone dla ALARMU I STOPNIA przez Zarząd Województwa Świętokrzyskiego w Planie działań krótkoterminowych (PDK), który stanowi integralną część Aktualizacji Programu ochrony powietrza, w tym w szczególności: <ul style="list-style-type: none">zalecenie rezygnacji z korzystania z kominków opalanych paliwem stałym, jeżeli nie stanowią one jedyne źródła ogrzewania pomieszczeń mieszkalnych albo nie spełniają norm ekoprojektu,zalecenie niestosowania dmuchaw do sprzątania liści,wzmoczone kontrole w zakresie przestrzegania zakazu spalania odpadów w urządzeniach nieprzeznaczonych do tego celu,wzmoczone kontrole dotyczące przestrzegania ograniczeń i zakazów wynikających z uchwały antysmogowej,zalecenia korzystania z komunikacji miejskiej zamiast indywidualnej.
INFORMACJE ORGANIZACYJNE	
Data wydania	09.03.2025 r. godz. 09:30

Podstawa prawna	<ul style="list-style-type: none">• Ustawa z dnia 27 kwietnia 2001 r. Prawo ochrony środowiska (t.j. Dz. U. z 2024 r. poz. 54 z późn. zm.)• Rozporządzenia Ministra Środowiska w sprawie poziomów niektórych substancji w powietrzu (t.j. Dz. U. 2021, poz. 845).
Źródła danych	<ul style="list-style-type: none">• Państwowy Monitoring Środowiska – dane z systemu monitoringu jakości powietrza Głównego Inspektoratu Ochrony Środowiska
Opracowanie	Główny Inspektorat Ochrony Środowiska Departament Monitoringu Środowiska Regionalny Wydział Monitoringu Środowiska w Kielcach
Publikacja	https://powietrze.gios.gov.pl/pjp/rwms/13

Pliki do pobrania



Powiadomienie o ryzyku wystąpienia przekroczenia poziomu informowania dla pyłu zawieszonego PM10 w powietrzu (powiat kielecki, ostrowiecki i staszowski)

317.24 KB

Data publikacji : 09.03.2025 11:00

Drukuj

Generuj PDF

Powiadom

Powrót
