

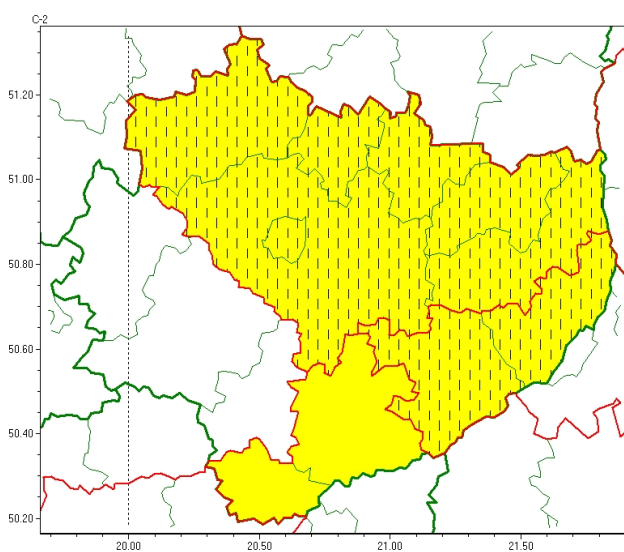
# Wojewódzkie Centrum Zarządzania Kryzysowego

<https://czkw.kielce.uw.gov.pl/czk/aktualnosci-i-komunikat/komunikaty-kryzysowe/29003,OSTRZEZENIE-METEOROLOGICZNE-NR-296-Opady-marznace.html>  
28.12.2024, 05:51

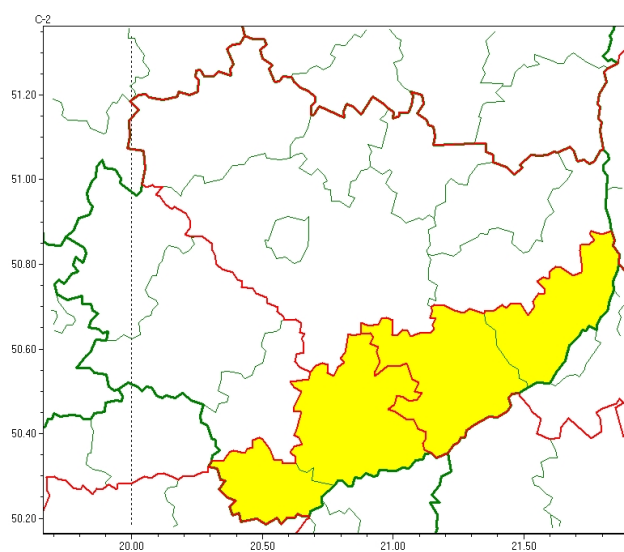
## OSTRZEŻENIE METEOROLOGICZNE NR 296 - Opady marznące

### Zasięg ostrzeżeń w województwie

Opady marznące  
2024-12-27 08:25



Gęsta mgła  
2024-12-27 08:25



**WOJEWÓDZTWO ŚWIĘTOKRZYSKIE**  
**OSTRZEŻENIA METEOROLOGICZNE ZBIORCZO NR 296**  
**WYKAZ OBOWIĄZUJĄCYCH OSTRZEŻEŃ**  
**o godz. 08:25 dnia 27.12.2024**

Zjawisko/Stopień zagrożenia: **Opady marznące/1 ZMIANA**

Obszar (w nawiasie numer ostrzeżenia dla powiatu) powiaty: **Kielce(148), kielecki(148), konecki(134), opatowski(143), ostrowiecki(144), sandomierski(148), skarżyski(140), starachowicki(140), staszowski(151)**

Ważność: **od godz. 08:24 dnia 27.12.2024 do godz. 13:00 dnia 27.12.2024**

Prawdopodobieństwo: **70%**

Przebieg: **Prognozowane są słabe opady marznącej mżawki powodujące gołoledź.**

Uwagi: **Zmiana dotyczy ważności ostrzeżenia.**

Zjawisko/Stopień zagrożenia: **Opady marznące/1**

Obszar (w nawiasie numer ostrzeżenia dla powiatu) powiaty: **buski(150), kazimierski(152)**

Ważność: **od godz. 09:00 dnia 27.12.2024 do godz. 09:00 dnia 28.12.2024**

Prawdopodobieństwo: **80%**

Przebieg: **Prognozowane są okresami słabe opady marznącej mżawki powodujące gołoledź.**

Uwagi: **Brak.**

Zjawisko/Stopień zagrożenia: **Gęsta mgła/1**

Obszar (w nawiasie numer ostrzeżenia dla powiatu) powiaty: **buski(149), kazimierski(151), sandomierski(149), staszowski(152)**

Ważność: **od godz. 20:00 dnia 26.12.2024 do godz. 09:00 dnia 27.12.2024**

Prawdopodobieństwo: **80%**

Przebieg: **Prognozuje się gęste mgły, lokalnie marznące, w zasięgu których widzialność będzie miejscami wynosić poniżej 200 m.**

Uwagi: **Brak.**

## Pliki do pobrania



OSTRZEŻENIE METEOROLOGICZNE NR 296 - Opady marznące  
596.52 KB  
Data publikacji : 27.12.2024 08:35

---

[Drukuj](#)

[Generuj PDF](#)

[Powiadom](#)

[Powrót](#)

---