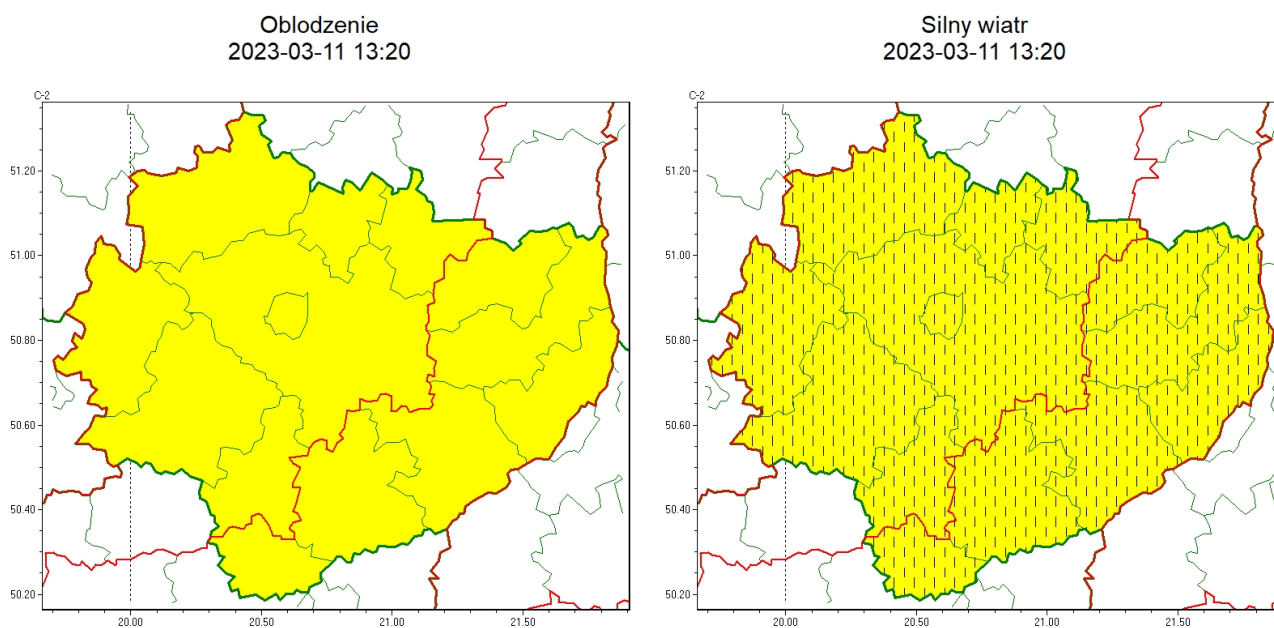


Wojewódzkie Centrum Zarządzania Kryzysowego

<https://czkw.kielce.uw.gov.pl/czk/aktualnosci-i-komunikat/komunikaty-kryzysowe/23651,OSTRZEZENIE-METEOROLOGICZNE-NR-37-Oblodzenie-Silny-wiatr.html>
2023-06-08, 03:12

OSTRZEŻENIE METEOROLOGICZNE NR 37 - Oblodzenie, Silny wiatr

Zasięg ostrzeżeń w województwie



WOJEWÓDZTWO ŚWIĘTOKRZYSKIE
OSTRZEŻENIA METEOROLOGICZNE ZBIORCZO NR 37
WYKAZ OBOWIĄZUJĄCYCH OSTRZEŻEŃ
o godz. 13:20 dnia 11.03.2023

Zjawisko/Stopień zagrożenia: **Silny wiatr/1 ZMIANA**

Obszar (w nawiasie numer ostrzeżenia dla powiatu) powiaty: **buski(24), jędrzejowski(22), kazimierski(23), Kielce(25), kielecki(25), konecki(17), opatowski(22), ostrowiecki(22), pińczowski(22), sandomierski(21), skarżyski(19), starachowicki(20), staszowski(23), włoszczowski(19)**

Ważność: **od godz. 13:18 dnia 11.03.2023 do godz. 19:30 dnia 11.03.2023**

Prawdopodobieństwo: **80%**

Przebieg: **Prognozuje się wystąpienie silnego wiatru o średniej prędkości do 40 km/h, w porywach do 80 km/h, z zachodu i północnego zachodu.**

Uwagi: **Zmiana dotyczy skrócenia okresu ważności ostrzeżenia.**

Zjawisko/Stopień zagrożenia: **Oblodzenie/1**

Obszar (w nawiasie numer ostrzeżenia dla powiatu) powiaty: **buski(25), kazimierski(24), opatowski(23),**

ostrowiecki(23), sandomierski(22), staszowski(24)

Ważność: **od godz. 17:00 dnia 11.03.2023 do godz. 08:00 dnia 12.03.2023**

Prawdopodobieństwo: **80%**

Przebieg: **Prognozuje się zamarzanie mokrej nawierzchni dróg i chodników po opadach deszczu, deszczu ze śniegiem, mokrego śniegu powodujące ich oblodzenie. Temperatura minimalna około -3°C, temperatura minimalna przy gruncie około -5°C.**

Uwagi: **Brak.**

Zjawisko/Stoień zagrożenia: **Oblodzenie/1**

Obszar (w nawiasie numer ostrzeżenia dla powiatu) powiaty: **jędrzejowski(23), Kielce(26), kielecki(26), konecki(18), pińczowski(23), skarżyski(20), starachowicki(21), włoszczowski(20)**

Ważność: **od godz. 15:00 dnia 11.03.2023 do godz. 08:00 dnia 12.03.2023**

Prawdopodobieństwo: **80%**

Przebieg: **Prognozuje się zamarzanie mokrej nawierzchni dróg i chodników po opadach deszczu, deszczu ze śniegiem, mokrego śniegu powodujące ich oblodzenie. Temperatura minimalna około -3°C, temperatura minimalna przy gruncie około -5°C.**

Uwagi: **Brak.**

Pliki do pobrania



OSTRZEŻENIE METEOROLOGICZNE NR 37 - Oblodzenie, Silny wiatr
481.62 KB
Data publikacji : 11.03.2023 14:00

Drukuj

Generuj PDF

Powiadom

Powrót
