

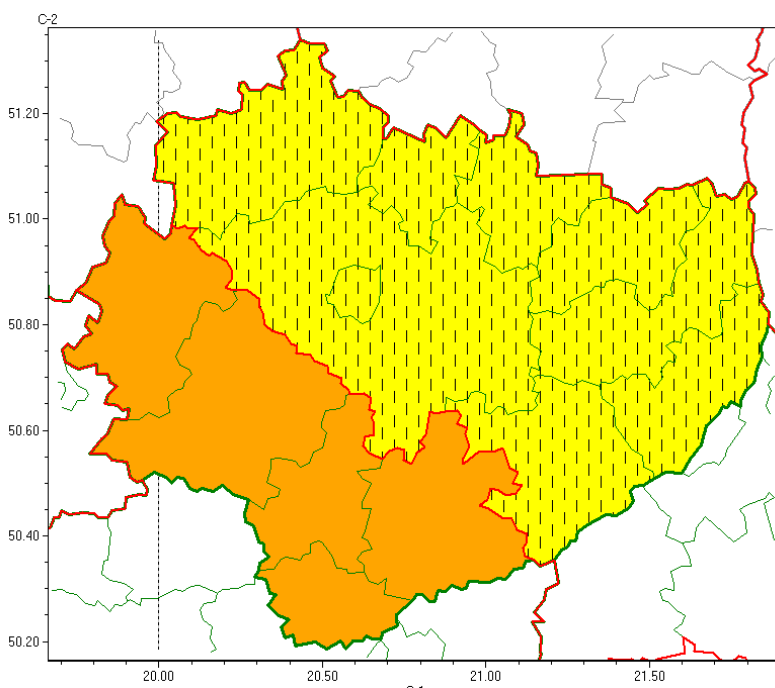
# Wojewódzkie Centrum Zarządzania Kryzysowego

<https://czkw.kielce.uw.gov.pl/czk/aktualnosci-i-komunikat/komunikaty-kryzysowe/21088,OSTRZEZENIE-METEOROLOGICZNE-NR-33-Silny-wiatr.html>  
24.12.2024, 17:37

## OSTRZEŻENIE METEOROLOGICZNE NR 33 - Silny wiatr

### Zasięg ostrzeżeń w województwie

Silny wiatr  
2022-02-19 17:54



**WOJEWÓDZTWO ŚWIĘTOKRZYSKIE**  
**OSTRZEŻENIA METEOROLOGICZNE ZBIORCZO NR 33**  
**WYKAZ OBOWIĄZUJĄCYCH OSTRZEŻEŃ**  
**o godz. 17:54 dnia 19.02.2022**

Zjawisko/Stopień zagrożenia: **Silny wiatr/1 ZMIANA**

Obszar (w nawiasie numer ostrzeżenia dla powiatu) powiaty: **Kielce(23), kielecki(23), konecki(21), opatowski(23), ostrowiecki(23), sandomierski(23), skarżyski(23), starachowicki(23), staszowski(23)**

Ważność: **od godz. 17:54 dnia 19.02.2022 do godz. 20:00 dnia 19.02.2022**

Prawdopodobieństwo: **85%**

Przebieg: **Prognozuje się wystąpienie silnego wiatru o średniej prędkości 30 km/h do 40 km/h, w porywach do 80 km/h, z zachodu.**

Uwagi: **Zmiana dotyczy obniżenia stopnia i przedłużenia ważności Ostrzeżenia.**

Zjawisko/Stopień zagrożenia: **Silny wiatr/2**

Obszar (w nawiasie numer ostrzeżenia dla powiatu) powiaty: **buski(22), jędrzejowski(21), kazimierski(22), pińczowski(22), włoszczowski(21)**

Ważność: **od godz. 00:00 dnia 19.02.2022 do godz. 18:00 dnia 19.02.2022**

Prawdopodobieństwo: **85%**

Przebieg: **Prognozuje się wystąpienie silnego wiatru o średniej prędkości od 40 km/h do 50 km/h, w porywach do 100 km/h, z zachodu i południowego zachodu.**

Uwagi: **W związku z dynamiczną sytuacją meteorologiczną ostrzeżenie może być aktualizowane.**

Dyżurny synoptyk

IMGW-PIB

Małgorzata Koper

## Pliki do pobrania



**OSTRZEŻENIA METEOROLOGICZNE ZBIORCZO NR 33 - Silny wiatr**  
149.18 KB  
Data publikacji : 19.02.2022 18:00

---

[Drukuj](#)

[Generuj PDF](#)

[Powiadom](#)

[Powrót](#)

---