

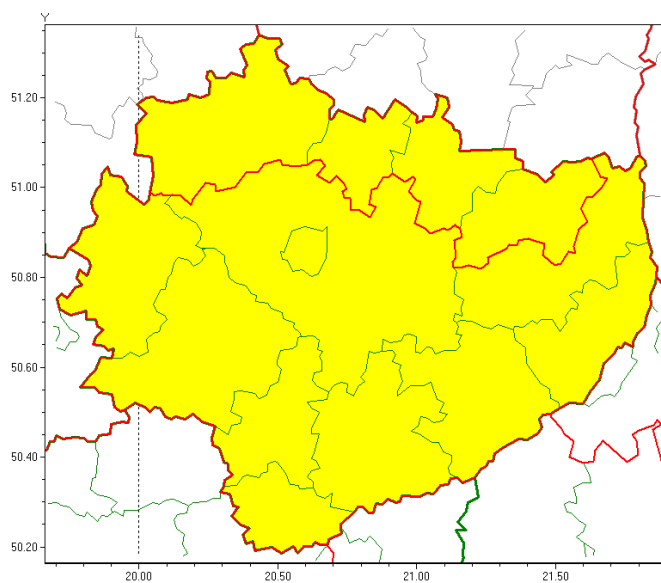
Wojewódzkie Centrum Zarządzania Kryzysowego

<https://czkw.kielce.uw.gov.pl/czk/aktualnosci-i-komunikat/komunikaty-kryzysowe/20862,OSTRZEZENIE-METEOROLOGICZNE-NR-10-Oblodzenie-Silny-wiatr.html>
20.04.2024, 15:46

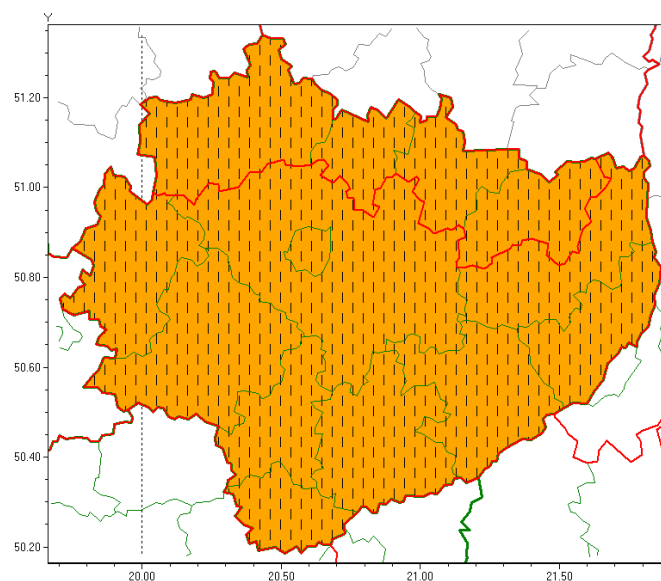
OSTRZEŻENIE METEOROLOGICZNE NR 10 - Oblodzenie, Silny wiatr

Zasięg ostrzeżeń w województwie

Oblodzenie
2022-01-17 13:00



Silny wiatr
2022-01-17 13:00



WOJEWÓDZTWO ŚWIĘTOKRZYSKIE
OSTRZEŻENIA METEOROLOGICZNE ZBIORCZO NR 10

WYKAZ OBOWIĄZUJĄCYCH OSTRZEŻEŃ
o godz. 13:00 dnia 17.01.2022

Zjawisko/Stopień zagrożenia: Oblodzenie/1

Obszar (w nawiasie numer ostrzeżenia dla powiatu) powiaty: **buski(6), jędrzejowski(6), kazimierski(6), Kielce(7), kielecki(7), konecki(7), opatowski(7), ostrowiecki(7), pińczowski(6), sandomierski(7), skarżyski(7), starachowicki(7), staszowski(7), włoszczowski(6)**

Ważność: **od godz. 14:00 dnia 17.01.2022 do godz. 08:00 dnia 18.01.2022**

Prawdopodobieństwo: **80%**

Przebieg: **Prognozuje się zamarzanie mokrej nawierzchni dróg i chodników po opadach deszczu, deszczu ze śniegiem i mokrego śniegu powodujące ich oblodzenie. Temperatura minimalna około -2°C, temperatura minimalna przy gruncie około -2°C.**

Uwagi: **Brak.**

Zjawisko/Stopień zagrożenia: Silny wiatr/2 ZMIANA

Obszar (w nawiasie numer ostrzeżenia dla powiatu) powiaty: **buski(5), jędrzejowski(5), kazimierski(5), Kielce(6), kielecki(6), opatowski(6), pińczowski(5), sandomierski(6), staszowski(6), włoszczowski(5)**

Ważność: **od godz. 12:24 dnia 17.01.2022 do godz. 17:30 dnia 17.01.2022**

Prawdopodobieństwo: **80%**

Przebieg: **Prognozuje się wystąpienie wiatru o średniej prędkości od 70 km/h do 90 km/h, w porywach do 115 km/h, z zachodu i pnocnego-zachodu.**

Uwagi: **Brak.**

Zjawisko/Stopień zagrożenia: Silny wiatr/2 ZMIANA

Obszar (w nawiasie numer ostrzeżenia dla powiatu) powiaty: **konecki(6), ostrowiecki(6), skarżyski(6), starachowicki(6)**

Ważność: **od godz. 11:54 dnia 17.01.2022 do godz. 18:00 dnia 17.01.2022**

Prawdopodobieństwo: **80%**

Przebieg: **Prognozuje się wystąpienie silnego wiatru o średniej prędkości od 40 km/h do 50 km/h, w porywach do 115 km/h, z zachodu i północnego zachodu. Przejściowo burze.**

Uwagi: **Podniesienie stopnia ostrzeżenia.**

Dyżurny synoptyk

IMGW-PIB

Łukasz Kiełt

Pliki do pobrania



OSTRZEŻENIE METEOROLOGICZNE NR 10 - Oblodzenie, Silny wiatr
180.03 KB
Data publikacji : 17.01.2022 13:00

Drukuj

Generuj PDF

Powiadom

Powrót
