

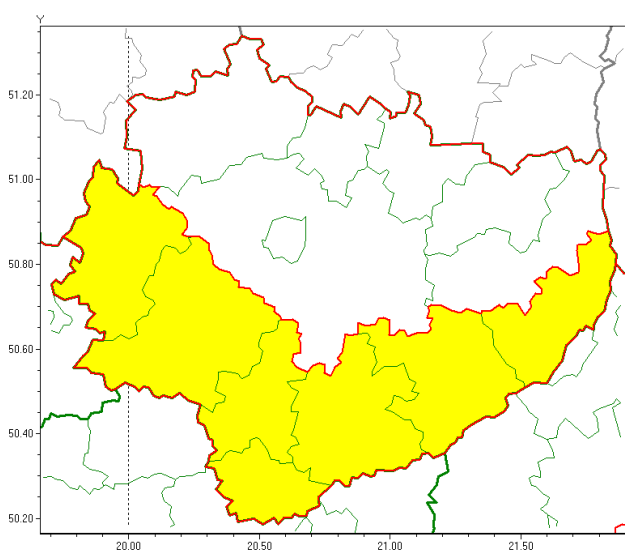
Wojewódzkie Centrum Zarządzania Kryzysowego

<https://czkw.kielce.uw.gov.pl/czk/aktualnosci-i-komunikat/komunikaty-kryzysowe/18401,OSTRZEZENIE-METEOROLOGICZNE-NR-158-Gesta-mgla-Opady-marznace.html>
30.10.2024, 20:14

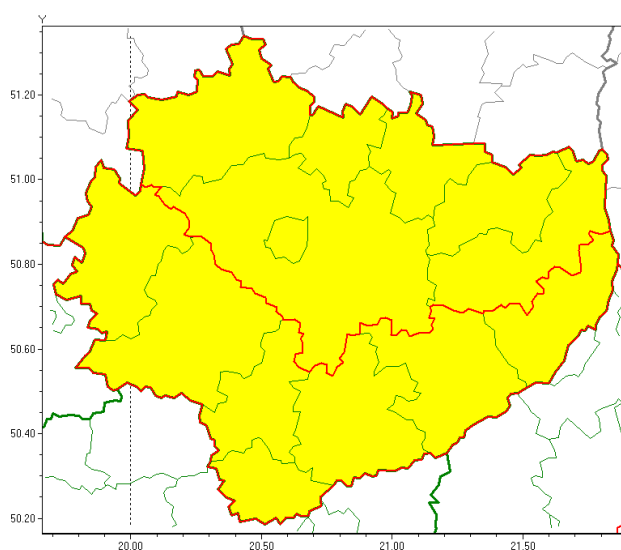
OSTRZEŻENIE METEOROLOGICZNE NR 158 - Gęsta mgła, Opady marznące

Zasięg ostrzeżeń w województwie

Opady marznące
2020-12-16 11:36



Gęsta mgła
2020-12-16 11:36



WOJEWÓDZTWO ŚWIĘTOKRZYSKIE OSTRZEŻENIA METEOROLOGICZNE ZBIORCZO NR 158 WYKAZ OBOWIĄZUJĄCYCH OSTRZEŻEŃ o godz. 11:36 dnia 16.12.2020

Zjawisko/Stopień zagrożenia: **Gęsta mgła/1**

Obszar (w nawiasie numer ostrzeżenia dla powiatu) powiaty: **buski(113), jędrzejowski(106), kazimierski(111), Kielce(111), kielecki(113), konecki(98), opatowski(109), ostrowiecki(109), pińczowski(111), sandomierski(112), skarżyski(105), starachowicki(108), staszowski(114), włoszczowski(100)**

Ważność: **od godz. 21:00 dnia 16.12.2020 do godz. 09:00 dnia 17.12.2020**

Prawdopodobieństwo: **80%**

Przebieg: **Prognozuje się gęste mgły w zasięgu których widzialność może wynosić miejscami od 100 m do 200 m.**

Uwagi: Brak.

Zjawisko/Stopień zagrożenia: **Opady marznące/1**

Obszar (w nawiasie numer ostrzeżenia dla powiatu) powiaty: **buski(112), jędrzejowski(105), kazimierski(110),**

pińczowski(110), sandomierski(111), staszowski(113), włoszczowski(99)

Ważność: **od godz. 21:00 dnia 16.12.2020 do godz. 06:00 dnia 17.12.2020**

Prawdopodobieństwo: **80%**

Przebieg: **Prognozuje się miejscami wystąpienie słabych opadów marznącego deszczu oraz mżawki powodujących gołoledź.**

Uwagi Brak.

Dyżurny synoptyk

IMGW-PIB

Piotr Ramza

Pliki do pobrania



OSTRZEŻENIE METEOROLOGICZNE NR 158 - Gęsta mgła, Opady marznące
173.75 KB
Data publikacji : 16.12.2020 11:00

[Drukuj](#)

[Generuj PDF](#)

[Powiadom](#)

[Powrót](#)
