

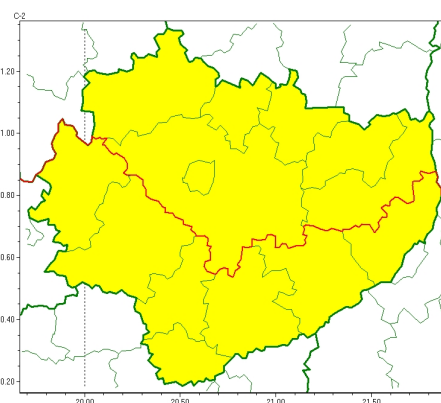
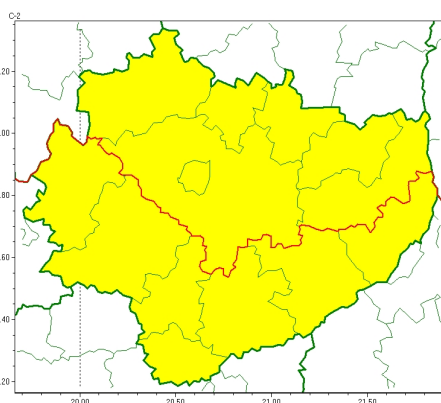
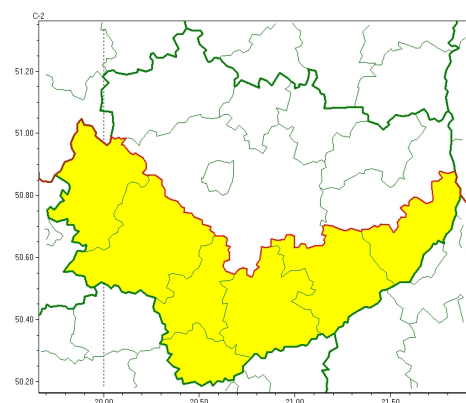


Zasięg ostrzeżeń w województwie

Oblodzenie
2023-03-28 12:25

Przymrozki
2023-03-28 12:25

Silny wiatr
2023-03-28 12:25



WOJEWÓDZTWO WI TOKRZYSKIE OSTRZEŃ ENIA METEOROLOGICZNE ZBIORCZO NR 47 WYKAZ OBOWIĄZUJĄCYCH OSTRZEŃ ENIA o godz. 12:25 dnia 28.03.2023

Zjawisko/Stopień zagrożenia	Oblodzenie/1
Obszar (w nawiasie numer ostrzeżenia dla powiatu)	powiaty: buski(31), j. drzejowski(30), kazimierski(30), pi. czowski(30), sandomierski(28), staszowski(30), włoszczowski(26)
Ważność	od godz. 18:00 dnia 28.03.2023 do godz. 08:00 dnia 29.03.2023
Prawdopodobieństwo	70%
Przebieg	Prognozuje się zamarzanie mokrej nawierzchni dróg i chodników po opadach mokrego śniegu powodujących ich oblodzenie. Temperatura minimalna około -5°C, temperatura minimalna przy gruncie około -8°C.
SMS	IMGW-PIB OSTRZEGA: OBLODZENIE/1 w województwie świętokrzyskim (7 powiatów) od 18:00/28.03 do 08:00/29.03.2023 temp. min. około -5 st., przy gruncie do -8 st., lisko. Dotyczy powiatów: buski, j. drzejowski, kazimierski, pi. czowski, sandomierski, staszowski i włoszczowski.
RSO	Woj. w. świętokrzyskie (7 powiatów), IMGW-PIB wydał ostrzeżenie pierwszego stopnia o oblodzeniu
Uwagi	Brak.
Zjawisko/Stopień zagrożenia	Silny wiatr/1
Obszar (w nawiasie numer ostrzeżenia dla powiatu)	powiaty: buski(30), j. drzejowski(29), kazimierski(29), Kielce(30), kielecki(30), konecki(22), opatowski(26), ostrowiecki(26), pi. czowski(29), sandomierski(27), skarżyski(24), starachowicki(25), staszowski(29), włoszczowski(25)
Ważność	od godz. 11:00 dnia 28.03.2023 do godz. 19:00 dnia 28.03.2023
Prawdopodobieństwo	80%



Przebieg	Prognozuje się wystąpienie silnego wiatru o średniej prędkości do 35 km/h, w porywach do 75 km/h, z północnego zachodu. Lokalnie możliwe słabe burze.
SMS	IMGW-PIB OSTRZEŻGA: WIATR/1 w woj. łódzkie (wszystkie powiaty) od 11:00/28.03 do 19:00/28.03.2023 prędkość do 35 km/h, porywy do 75 km/h, NW. Dotyczy powiatów: wszystkie powiaty.
RSO	Woj. łódzkie (wszystkie powiaty), IMGW-PIB wydał ostrzeżenie pierwszego stopnia o silnym wietrze
Uwagi	Brak.
Zjawisko/Stopień zagrożenia	Przymrozki/1
Obszar (w nawiasie numer ostrzeżenia dla powiatu)	powiaty: buski(28), jędrzejowski(28), kazimierski(27), Kielce(28), kielecki(28), konecki(21), opatowski(24), ostrowiecki(24), pińczowski(27), sandomierski(25), skarżyski(22), starachowicki(23), staszowski(27), włoszczowski(24)
Ważność	od godz. 21:00 dnia 27.03.2023 do godz. 10:00 dnia 29.03.2023
Prawdopodobieństwo	80%
Przebieg	Prognozowany jest spadek temperatury powietrza poniżej 0°C. Temperatura minimalna w nocy od -5°C do -3°C, przy gruncie od -8°C do -4°C. Temperatura maksymalna we wtorek od 2°C do 4°C.
SMS	IMGW-PIB OSTRZEŻGA: PRZYMROZKI/1 w woj. łódzkie (wszystkie powiaty) od 21:00/27.03 do 10:00/29.03.2023 temp. min -5 st., przy gruncie -8 st. Dotyczy powiatów: wszystkie powiaty.
RSO	Woj. łódzkie (wszystkie powiaty), IMGW-PIB wydał ostrzeżenie pierwszego stopnia o przymrozkach



Instytut Meteorologii i Gospodarki Wodnej - Państwowy Instytut Badawczy
Biuro Prognoz Meteorologicznych w Krakowie
30-215 Kraków ul. Piotra Borowego 14
tel: 12-6398150, fax: 12-4251973
email: meteo.krakow@imgw.pl
www: www.imgw.pl

Uwagi



Instytut Meteorologii i Gospodarki Wodnej - Państwowy Instytut Badawczy
Biuro Prognoz Meteorologicznych w Krakowie
30-215 Kraków ul. Piotra Borowego 14
tel: 12-6398150, fax: 12-4251973
email: meteo.krakow@imgw.pl
www: www.imgw.pl

Brak.

Opracowanie niniejsze i jego format, jako przedmiot prawa autorskiego podlega ochronie prawnej, zgodnie z przepisami ustawy z dnia 4 lutego 1994r o prawie autorskim i prawach pokrewnych (dz. U. z 2006 r. Nr 90, poz. 631 z późn. zm.).

Wszelkie dalsze udostępnianie, rozpowszechnianie (przedruk, kopiowanie, wiadomości sms) jest dozwolone wyłącznie w formie dosłownej z bezwzględnym wskazaniem źródła informacji tj. IMGW-PIB.