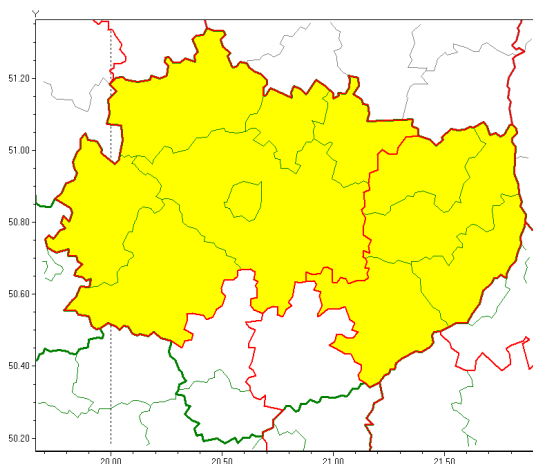


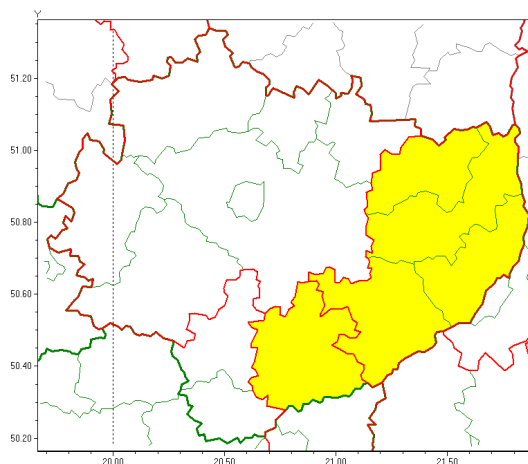


Zasięg ostrzeżeń w województwie

Burze
2021-06-30 07:24



Burze z gradem
2021-06-30 07:24



WOJEWÓDZTWO WI TOKRZYSKIE
OSTRZEŻENIA METEOROLOGICZNE ZBIORCZO NR 78
WYKAZ OBSZARÓW ZUCIANYCH OSTRZEŻENIAMI
o godz. 07:24 dnia 30.06.2021

Zjawisko/Stopień zagrożenia	Burze z gradem/1
Obszar (w nawiasie numer ostrzeżenia dla powiatu)	powiaty: buski(55), opatowski(56), ostrowiecki(56), sandomierski(56), staszowski(58)
Ważność	od godz. 13:00 dnia 30.06.2021 do godz. 06:00 dnia 01.07.2021
Prawdopodobieństwo	80%
Przebieg	Prognozowane są burze, którym miejscami będą towarzyszyły opady deszczu do 30 mm oraz porywy wiatru do 80 km/h. Miejscami grad.
SMS	IMGW-PIB OSTRZEŻENIA: BURZE Z GRADEM/1 w województwie świętokrzyskim (5 powiatów) od 13:00/30.06 do 06:00/01.07.2021 deszcz 30 mm, grad, porywy 80 km/h. Dotyczy powiatów: buski, opatowski, ostrowiecki, sandomierski i staszowski.
RSO	Woj. w województwie świętokrzyskim (5 powiatów), IMGW-PIB wydał ostrzeżenie pierwszego stopnia o burzach z gradem
Uwagi	Brak.
Zjawisko/Stopień zagrożenia	Burze/1
Obszar (w nawiasie numer ostrzeżenia dla powiatu)	powiaty: jędrzejowski(58), Kielce(59), kielecki(60), konecki(54), opatowski(55), ostrowiecki(55), sandomierski(55), skarżyski(55), starachowicki(53), staszowski(57), włoszczowski(58)
Ważność	od godz. 03:30 dnia 30.06.2021 do godz. 07:30 dnia 30.06.2021



Prawdopodobieństwo	80%
Przebieg	Obserwowane i prognozowane są burze, którym miejscami towarzyszą opady deszczu od 20 mm do 30 mm, lokalnie do 40 mm oraz porywy wiatru do 70 km/h.
SMS	IMGW-PIB OSTRZEGA: BURZE/1 w woj. łódzkiej (11 powiatów) od 03:30/30.06 do 07:30/30.06.2021 deszcz do 40 mm, porywy 70 km/h. Dotyczy powiatów: jędrzejowski, Kielce, kielecki, konecki, opatowski, ostrowiecki, sandomierski, skarżyski, starachowicki, staszowski i włoszczowski.
RSO	Woj. łódzkie (11 powiatów), IMGW-PIB wydał ostrzeżenie pierwszego stopnia o burzach
Uwagi	Brak.
Dyrektor synoptyk IMGW-PIB	Tomasz Knopik

Opracowanie niniejsze i jego format, jako przedmiot prawa autorskiego podlega ochronie prawnej, zgodnie z przepisami ustawy z dnia 4 lutego 1994r o prawie autorskim i prawach pokrewnych (dz. U. z 2006 r. Nr 90, poz. 631 z późn. zm.).

Wszelkie dalsze udostępnianie, rozpowszechnianie (przedruk, kopiowanie, wiadomości sms) jest dozwolone wyłącznie w formie dosłownej z bezwzględnym wskazaniem źródła informacji tj. IMGW-PIB.