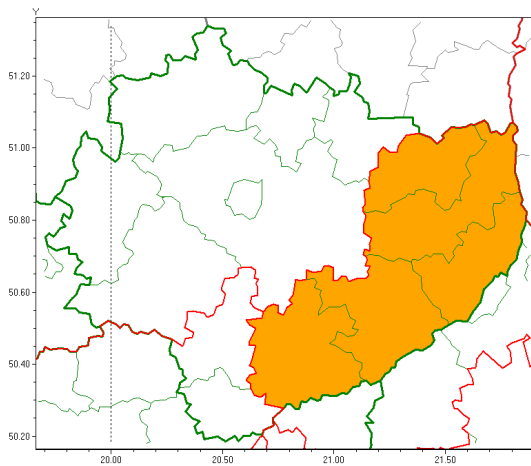
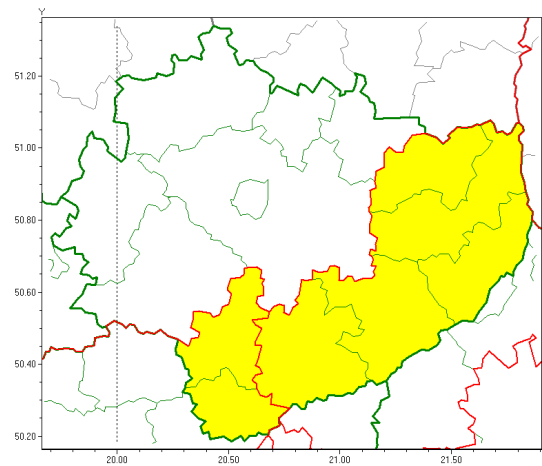


**Zasięg ostrzeżeń w województwie**

 Upał  
2019-06-16 07:26

 Burze z gradem  
2019-06-16 07:26


**WOJEWÓDZTWO WI TOKRZYSKIE**  
**OSTRZEŻENIA METEOROLOGICZNE ZBIORCZO NR 64**  
**WYKAZ OBLICZONYCH OSTRZEŻEŃ**  
**o godz. 07:26 dnia 16.06.2019**

<b>Zjawisko/Stopień zagrożenia</b>	Burze z gradem/1
<b>Obszar (w nawiasie numer ostrzeżenia dla powiatu)</b>	powiaty: buski(39), kazimierski(40), opatowski(38), ostrowiecki(38), pińczowski(40), sandomierski(39), staszowski(39)
<b>Ważność</b>	od godz. 11:00 dnia 16.06.2019 do godz. 19:00 dnia 16.06.2019
<b>Prawdopodobieństwo</b>	80%
<b>Przebieg</b>	Prognozuje się wystąpienie burz z opadami deszczu miejscami od 20 mm do 30 mm, lokalnie do 40 mm oraz porywami wiatru do 90 km/h. Miejscami możliwy grad.
<b>SMS</b>	IMGW-PIB OSTRZEŻEGA: BURZE Z GRADEM/1 w woj. świętokrzyskim (7 powiatów) od 11:00/16.06 do 19:00/16.06.2019 deszcz 40 mm, porywy 90 km/h. Dotyczy powiatów: buski, kazimierski, opatowski, ostrowiecki, pińczowski, sandomierski i staszowski.
<b>RSO</b>	Woj. świętokrzyskie, IMGW-PIB wydał ostrzeżenie pierwszego stopnia o burzach z gradem
<b>Uwagi</b>	Brak.
<b>Zjawisko/Stopień zagrożenia</b>	Upał/2
<b>Obszar (w nawiasie numer ostrzeżenia dla powiatu)</b>	powiaty: buski(36), opatowski(36), ostrowiecki(36), sandomierski(37), staszowski(36)
<b>Ważność</b>	od godz. 12:00 dnia 13.06.2019 do godz. 20:00 dnia 16.06.2019
<b>Prawdopodobieństwo</b>	90%



<b>Przebieg</b>	Prognozuje się upały. Temperatura maksymalna w dzień od 30°C do 34°C. Temperatura minimalna w nocy od 17°C do 19°C.
<b>SMS</b>	IMGW-PIB OSTRZEŻA: UPAŁ/2 w powiaty towarzyskie (5 powiatów) od 12:00/13.06 do 20:00/16.06.2019 temp. maks 34 st, temp min od 17 st do 19 st. Dotyczy powiatów: buski, opatowski, ostrowiecki, sandomierski i staszowski.
<b>RSO</b>	Woj. w towarzyskie, IMGW-PIB wydał ostrzeżenie drugiego stopnia o upałach
<b>Uwagi</b>	Brak.
<b>Dyrektor synoptyk IMGW-PIB</b>	Szymon Poręba
<p>Opracowanie niniejsze i jego format, jako przedmiot prawa autorskiego podlega ochronie prawnej, zgodnie z przepisami ustawy z dnia 4 lutego 1994r o prawie autorskim i prawach pokrewnych (dz. U. z 2006 r. Nr 90, poz. 631 z późn. zm.). Wszelkie dalsze udostępnianie, rozpowszechnianie (przedruk, kopiowanie, wiadomości sms) jest dozwolone wyłącznie w formie dosłownej z bezwzględnym wskazaniem źródła informacji tj. IMGW-PIB.</p>	