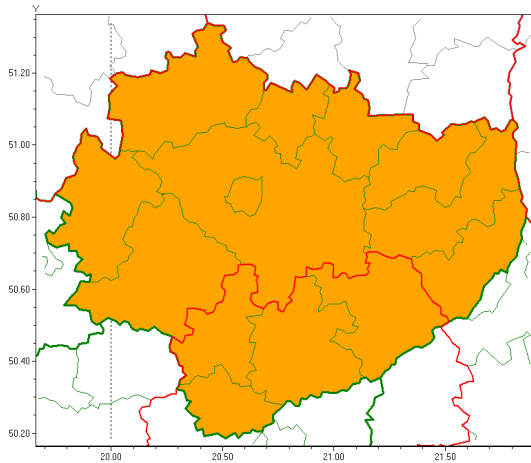
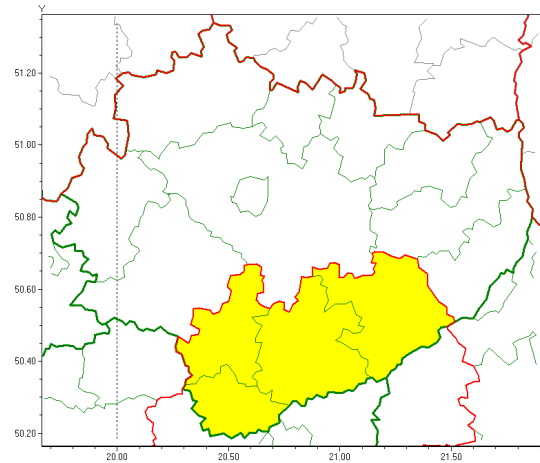


Zasięg ostrzeżeń w województwie

Upał
2019-06-14 08:07



Burze z gradem
2019-06-14 08:07



WOJEWÓDZTWO WI TOKRZYSKIE
OSTRZEŻENIA METEOROLOGICZNE ZBIORCZO NR 62
WYKAZ OBOWIĄZUJĄCYCH OSTRZEŻEŃ
o godz. 08:07 dnia 14.06.2019

Zjawisko/Stopień zagrożenia	Burze z gradem/1
Obszar (w nawiasie numer ostrzeżenia dla powiatu)	powiaty: buski(38), kazimierski(39), pińczowski(39), staszowski(38)
Ważność	od godz. 08:10 dnia 14.06.2019 do godz. 10:00 dnia 14.06.2019
Prawdopodobieństwo	80%
Przebieg	Obserwuje się i prognozuje burze z opadami deszczu miejscami od 20 mm do 30 mm, lokalnie do 40 mm oraz porywami wiatru do 90 km/h. Miejscami możliwy grad.
SMS	IMGW-PIB OSTRZEGA: BURZE Z GRADEM/1 w woj. świętokrzyskie (4 powiaty) od 08:10/14.06 do 10:00/14.06.2019 deszcz 40 mm, porywy 90 km/h. Dotyczy powiatów: buski, kazimierski, pińczowski i staszowski.
RSO	Woj. świętokrzyskie, IMGW-PIB wydał ostrzeżenie pierwszego stopnia o burzach z gradem
Uwagi	Brak.
Zjawisko/Stopień zagrożenia	Upał/2
Obszar (w nawiasie numer ostrzeżenia dla powiatu)	powiaty: buski(36), jędrzejowski(37), kazimierski(37), kielecki(37), konecki(35), opatowski(36), ostrowiecki(36), pińczowski(37), sandomierski(37), skarżyski(36), starachowicki(38), staszowski(36), włoszczowski(35)
Ważność	od godz. 12:00 dnia 13.06.2019 do godz. 20:00 dnia 16.06.2019
Prawdopodobieństwo	90%



Przebieg	Prognozuje się upały. Temperatura maksymalna w dzień od 30°C do 34°C. Temperatura minimalna w nocy od 17°C do 19°C.
SMS	IMGW-PIB OSTRZEŻA: UPAŁ/2 w woj. łódzkiej (wszystkie powiaty) od 12:00/13.06 do 20:00/16.06.2019 temp. maks 34 st, temp min od 17 st do 19 st. Dotyczy powiatów: wszystkie powiaty.
RSO	Woj. łódzkie, IMGW-PIB wydał ostrzeżenie drugiego stopnia o upałach
Uwagi	Brak.
Dyrektor synoptyk IMGW-PIB	Adam Michniewski
<p>Opracowanie niniejsze i jego format, jako przedmiot prawa autorskiego podlega ochronie prawnej, zgodnie z przepisami ustawy z dnia 4 lutego 1994r o prawie autorskim i prawach pokrewnych (dz. U. z 2006 r. Nr 90, poz. 631 z późn. zm.). Wszelkie dalsze udostępnianie, rozpowszechnianie (przedruk, kopiowanie, wiadomości sms) jest dozwolone wyłącznie w formie dosłownej z bezwzględnym wskazaniem źródła informacji tj. IMGW-PIB.</p>	