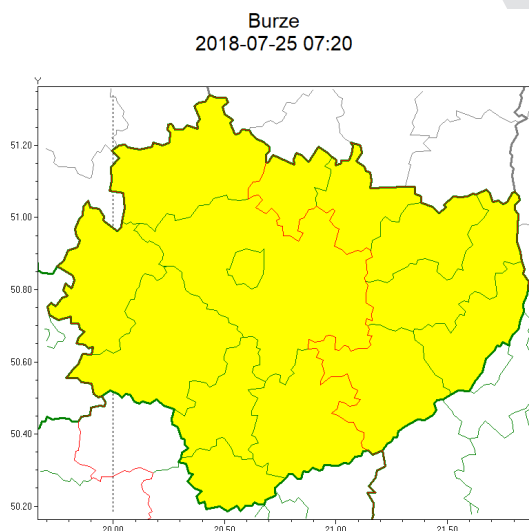




Zasięg ostrzeżeń w województwie



**WOJEWÓDZTWO WI TOKRZYSKIE
OSTRZEŻENIA METEOROLOGICZNE ZBIORCZO NR 17
WYKAZ OBOWIĄZUJĄCYCH OSTRZEŻEŃ
o godz. 07:20 dnia 25.07.2018**

Zjawisko/Stopień zagrożenia	Burze/1
Obszar	powiaty: opatowski, ostrowiecki, sandomierski, skarżyski, starachowicki, staszowski
Ważność	od godz. 11:00 dnia 25.07.2018 do godz. 19:00 dnia 25.07.2018
Prawdopodobieństwo	85%
Przebieg	Prognozuje się wystąpienie burz z opadami deszczu miejscami od 20 mm do 30 mm oraz porywami wiatru do 65 km/h.
SMS	IMGW-PIB OSTRZEŻENIA: BURZE/1 w województwie świętokrzyskim (6 powiatów) od 11:00/25.07 do 19:00/25.07.2018 deszcz 30 mm, porywy 65 km/h. Dotyczy powiatów: opatowski, ostrowiecki, sandomierski, skarżyski, starachowicki i staszowski.
RSO	Woj. świętokrzyskie (6 powiatów), IMGW-PIB wydał ostrzeżenie pierwszego stopnia o burzach
Zjawisko/Stopień zagrożenia	Burze/1
Obszar	powiaty: buski, jędrzejowski, kazimierski, Kielce, kielecki, konecki, pińczowski, włoszczowski
Ważność	od godz. 12:00 dnia 25.07.2018 do godz. 19:00 dnia 25.07.2018
Prawdopodobieństwo	85%
Przebieg	Prognozuje się wystąpienie burz z opadami deszczu miejscami od 20 mm do 30 mm oraz porywami wiatru do 65 km/h.



SMS	IMGW-PIB OSTRZEGA: BURZE/1 w tokrzyskie (8 powiatów) od 12:00/25.07 do 19:00/25.07.2018 deszcz 30 mm, porywy 65 km/h. Dotyczy powiatów: buski, j drzejowski, kazimierski, Kielce, kielecki, konecki, pi czowski i włoszczowski.
RSO	Woj. w tokrzyskie (8 powiatów), IMGW-PIB wydał ostrze enie pierwszego stopnia o burzach
Dy urny synoptyk IMGW-PIB	Iwona Lel tko

Opracowanie niniejsze i jego format, jako przedmiot prawa autorskiego podlega ochronie prawnej, zgodnie z przepisami ustawy z dnia 4 lutego 1994r o prawie autorskim i prawach pokrewnych (dz. U. z 2006 r. Nr 90, poz. 631 z pó n. zm.).

Wszelkie dalsze udost pnianie, rozpowszechnianie (przedruk, kopiowanie, wiadomo sms) jest dozwolone wył cznie w formie dosłownej z bezwzgl dnym wskazaniem ródła informacji tj. IMGW-PIB.