



Instytut Meteorologii i Gospodarki Wodnej - Państwowy Instytut Badawczy

Biuro Prognoz Meteorologicznych w Krakowie

30-215 Kraków ul. Piotra Borowego 14

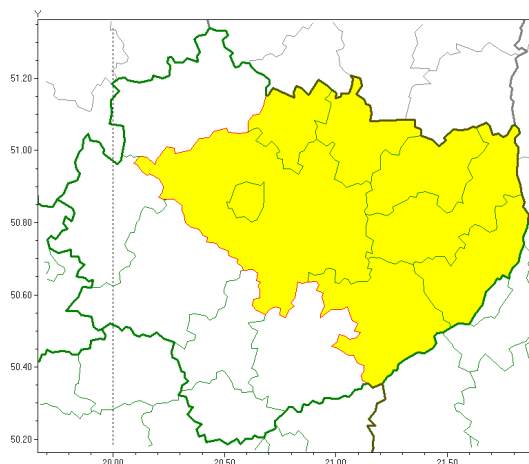
tel: 12-6398150, fax: 12-4251973

email: meteo.krakow@imgw.pl

www: www.imgw.pl

Zasięg ostrzeżeń w województwie

Intensywne opady deszczu z burzami
2018-07-15 07:01



WOJEWÓDZTWO WI TOKRZYSKIE OSTRZEŻENIA METEOROLOGICZNE ZBIORCZO NR 11 WYKAZ OBOWIĄZUJĄCYCH OSTRZEŻEŃ o godz. 07:01 dnia 15.07.2018

Zjawisko/Stopień zagrożenia	Intensywne opady deszczu z burzami/1
Obszar	powiaty: Kielce, kielecki, opatowski, ostrowiecki, sandomierski, skarżyski, starachowicki, staszowski
Ważność	od godz. 07:30 dnia 15.07.2018 do godz. 23:00 dnia 15.07.2018
Prawdopodobieństwo	80%
Przebieg	Prognozuje się wystąpienie opadów deszczu miejscami o natężeniu umiarkowanym i silnym. Prognozowana wysokość opadów miejscami od 20 mm do 35 mm. W trakcie opadów deszczu będzie występować burze z porywami wiatru do 65 km/h.
SMS/RSO	Woj. świętokrzyskie (8 powiatów), IMGW-PIB wydał ostrzeżenie pierwszego stopnia o intensywnych opadach deszczu z burzami
Dyrektor synoptyk IMGW-PIB	Piotr Wałach

Opracowanie niniejsze i jego format, jako przedmiot prawa autorskiego podlega ochronie prawnej, zgodnie z przepisami ustawy z dnia 4 lutego 1994r o prawie autorskim i prawach pokrewnych (dz. U. z 2006 r. Nr 90, poz. 631 z późn. zm.).

Wszelkie dalsze udostępnianie, rozpowszechnianie (przedruk, kopiowanie, wiadomości sms) jest dozwolone wyłącznie w formie dosłownej z bezwzględnym wskazaniem źródła informacji tj. IMGW-PIB.