

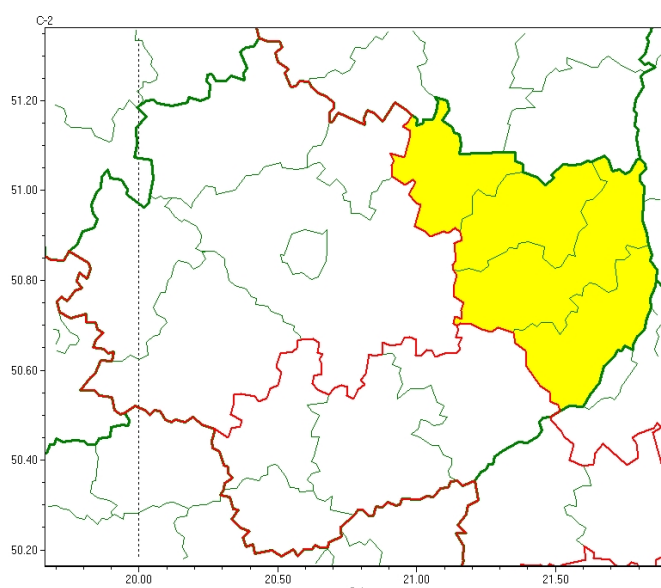
Wojewódzkie Centrum Zarządzania Kryzysowego

<http://czkw.kielce.uw.gov.pl/czk/aktualnosci-i-komunikat/komunikaty-kryzysowe/22915,OSTRZEZENIE-METEOROLOGICZNE-NR-177-Gesta-mgla-Opady-marznace.html>
2023-03-26, 18:30

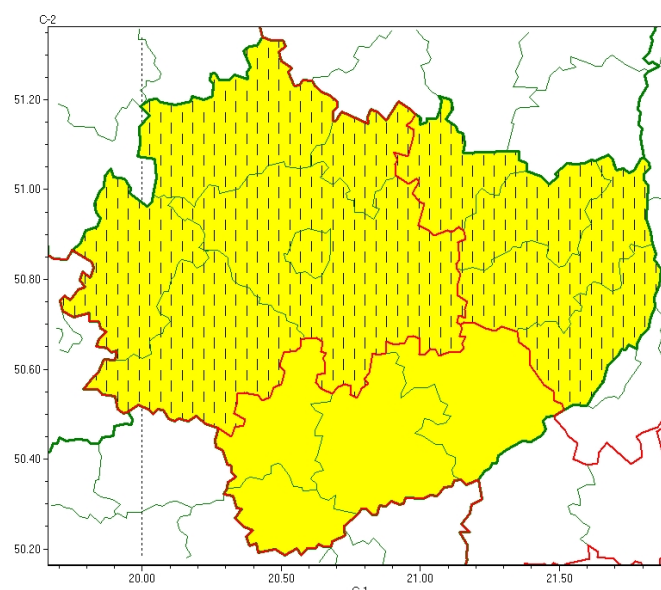
OSTRZEŻENIE METEOROLOGICZNE NR 177 - Gęsta mgła, Opady marznące

Zasięg ostrzeżeń w województwie

Opady marznące
2022-11-26 06:42



Gęsta mgła
2022-11-26 06:42



WOJEWÓDZTWO ŚWIĘTOKRZYSKIE
OSTRZEŻENIA METEOROLOGICZNE ZBIORCZO NR 177

WYKAZ OBOWIĄZUJĄCYCH OSTRZEŻEŃ
o godz. 06:42 dnia 26.11.2022

Zjawisko/Stopień zagrożenia: Gęsta mgła/1 ZMIANA

Obszar (w nawiasie numer ostrzeżenia dla powiatu) powiaty: **jędrzejowski(102), Kielce(106), kielecki(106), konecki(101), opatowski(104), ostrowiecki(103), sandomierski(105), skarżyski(102), starachowicki(104), włoszczowski(102)**

Ważność: **od godz. 06:45 dnia 26.11.2022 do godz. 10:00 dnia 26.11.2022**

Prawdopodobieństwo: **80%**

Przebieg: **Obserwuje i nadal prognozuje się gęste mgły, w zasięgu których widzialność może wynosić miejscami od 100 m do 200 m.**

Uwagi: **Zmiana dotyczy ważności ostrzeżenia.**

Zjawisko/Stopień zagrożenia: Opady marznące/1

Obszar (w nawiasie numer ostrzeżenia dla powiatu) powiaty: **opatowski(103), ostrowiecki(102), sandomierski(104), starachowicki(103)**

Ważność: **od godz. 18:30 dnia 25.11.2022 do godz. 08:00 dnia 26.11.2022**

Prawdopodobieństwo: **70%**

Przebieg: **Miejscami prognozowane są opady marznącej mżawki powodujące gołoledź.**

Uwagi: **Brak.**

Zjawisko/Stopień zagrożenia: Gęsta mgła/1

Obszar (w nawiasie numer ostrzeżenia dla powiatu) powiaty: **buski(103), kazimierski(103), pińczowski(103), staszowski(101)**

Ważność: **od godz. 00:15 dnia 26.11.2022 do godz. 07:00 dnia 26.11.2022**

Prawdopodobieństwo: **90%**

Przebieg: **Obserwuje się i prognozuje się gęste mgły, w zasięgu których widzialność może wynosić miejscami od 50 m do 200 m.**

Uwagi: **Brak.**

Pliki do pobrania



OSTRZEŻENIE METEOROLOGICZNE NR 177 - Gęsta mgła, Opady marznące
461.53 KB
Data publikacji : 26.11.2022 07:00

Drukuj

Generuj PDF

Powiadom

Powrót

