

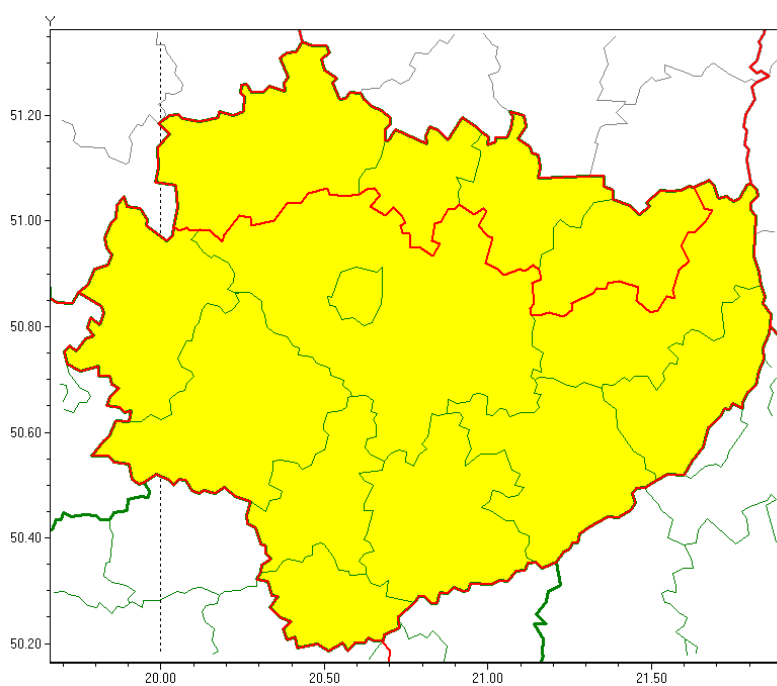
Wojewódzkie Centrum Zarządzania Kryzysowego

<http://czkw.kielce.uw.gov.pl/czk/aktualnosci-i-komunikat/komunikaty-kryzysowe/20852,OSTRZEZENIE-METEOROLOGICZNE-NR-8-Silny-wiatr.html>
26.04.2024, 23:58

OSTRZEŻENIE METEOROLOGICZNE NR 8 - Silny wiatr

Zasięg ostrzeżeń w województwie

Silny wiatr
2022-01-16 12:49



WOJEWÓDZTWO ŚWIĘTOKRZYSKIE
OSTRZEŻENIA METEOROLOGICZNE ZBIORCZO NR 8
WYKAZ OBOWIĄZUJĄCYCH OSTRZEŻEŃ
o godz. 12:49 dnia 16.01.2022

Zjawisko/Stopień zagrożenia: **Silny wiatr/1**

Obszar (w nawiasie numer ostrzeżenia dla powiatu) powiaty: **konecki(6), ostrowiecki(6), skarżyski(6), starachowicki(6)**

Ważność: **od godz. 06:00 dnia 17.01.2022 do godz. 18:00 dnia 17.01.2022**

Prawdopodobieństwo: **80%**

Przebieg: **Prognozuje się wystąpienie wiatru o średniej prędkości od 35 km/h do 45 km/h, w porywach do 90 km/h. Wiatr zachodni, po południu skręcający na północno-zachodni. Najsilniejsze porywy wystąpią przed południem.**

Uwagi: **Możliwość podniesienia stopnia ostrzeżenia.**

Zjawisko/Stopień zagrożenia: **Silny wiatr/1**

Obszar (w nawiasie numer ostrzeżenia dla powiatu) powiaty: **buski(5), jędrzejowski(5), kazimierski(5), Kielce(6), kielecki(6), opatowski(6), pińczowski(5), sandomierski(6), staszowski(6), włoszczowski(5)**

Ważność: **od godz. 08:00 dnia 17.01.2022 do godz. 18:00 dnia 17.01.2022**

Prawdopodobieństwo: **80%**

Przebieg: **Prognozuje się wystąpienie wiatru o średniej prędkości od 35 km/h do 45 km/h, w porywach do 90 km/h. Wiatr zachodni, po południu skręcający na północno-zachodni. Najsilniejsze porywy wystąpią przed południem.**

Uwagi: **Możliwość podniesienia stopnia ostrzeżenia i przedłużenia jego ważności.**

Dyżurny synoptyk

IMGW-PIB

Iwona Lelątko

Pliki do pobrania



OSTRZEŻENIE METEOROLOGICZNE NR 8 - Silny wiatr

145.64 KB

Data publikacji : 16.01.2022 13:00

[Drukuj](#)

[Generuj PDF](#)

[Powiadom](#)

[Powrót](#)
