

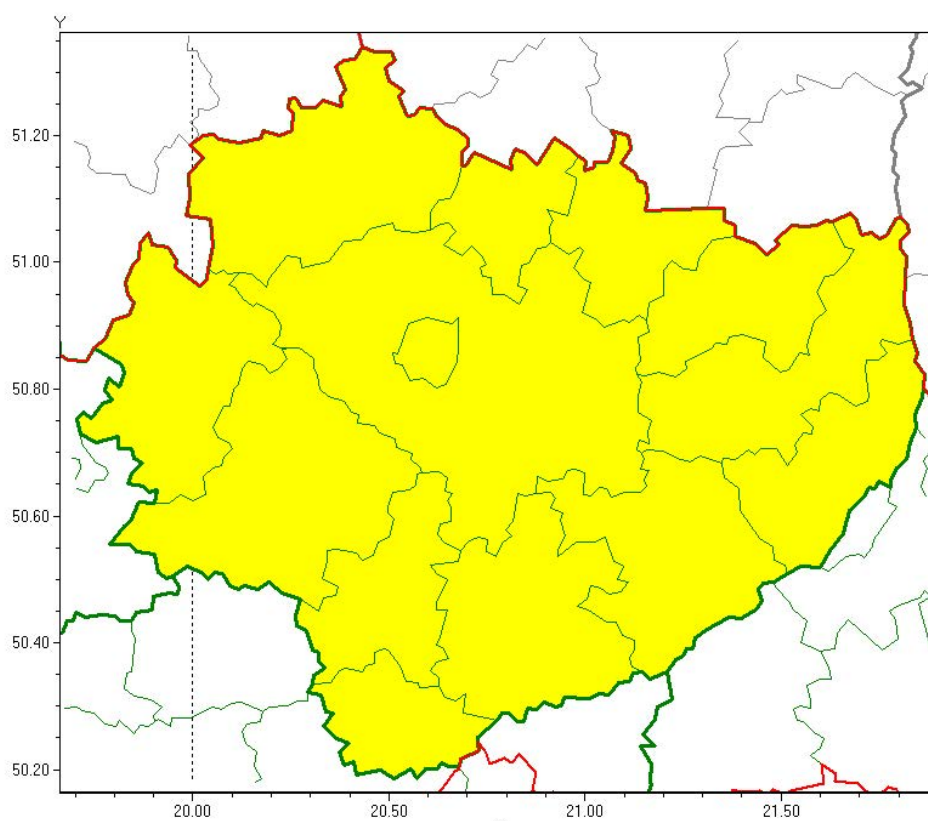
Wojewódzkie Centrum Zarządzania Kryzysowego

<http://czkw.kielce.uw.gov.pl/czk/aktualnosci-i-komunikat/komunikaty-kryzysowe/16769,OSTRZEZENIE-METEOROLOGICZNE-NR-26-Silny-wiatr.html>
29.04.2024, 16:58

OSTRZEŻENIE METEOROLOGICZNE NR 26 - Silny wiatr

Zasięg ostrzeżeń w województwie

Silny wiatr
2020-03-11 22:47



WOJEWÓDZTWO ŚWIĘTOKRZYSKIE
OSTRZEŻENIA METEOROLOGICZNE ZBIORCZO NR 26
WYKAZ OBOWIĄZUJĄCYCH OSTRZEŻEŃ
o godz. 22:47 dnia 11.03.2020

Zjawisko/Stopień zagrożenia: **Silny wiatr/1**

Obszar (w nawiasie numer ostrzeżenia dla powiatu) powiaty: **buski(17), jędrzejowski(16), kazimierski(17), Kielce(17), kielecki(17), konecki(15), opatowski(17), ostrowiecki(17), pińczowski(16), sandomierski(17), skarżyski(16), starachowicki(16), staszowski(17), włoszczowski(15)**

Ważność: **od godz. 10:00 dnia 12.03.2020 do godz. 18:00 dnia 12.03.2020**

Prawdopodobieństwo: **80%**

Przebieg: **Przewiduje się wystąpienie wiatru o średniej prędkości od 25 km/h do 35 km/h, w porywach do 80 km/h z południowego zachodu.**

Dyżurny synoptyk

IMGW-PIB

Romuald Kaseja

W załączeniu pełna treść ostrzeżenia IMGW.

Pliki do pobrania



OSTRZEŻENIE METEOROLOGICZNE NR 26 - Silny wiatr

141.8 KB

Data publikacji : 11.03.2020 23:00

[Drukuj](#)

[Generuj PDF](#)

[Powiadom](#)

[Powrót](#)
